

Asunto Oy Kuopion

# KUUNSIILTA 6



# ASUNTO OY KUOPION KUUNSIILTA 6

---

Kuunsilta 6, 70820 Kuopio



*Hyvin suunniteltuja tiiliverhottuja rivitalokoteja rakentuu hyvälle paikalle Savolanniemeen aivan Pölläkänsalmen sillan läheisyyteen. Arvioitu valmistumisaika 8/2015.*

Tontti:	Kuopion kaupungin vuokratontti
Huoneistoja:	Kolme yksikerroksista rivitaloa, huoneistoja yhteensä 12 kpl. Huoneistokoot 63,5 – 105,5 m <sup>2</sup> .
Autojen säilytys:	Tontilla on lämpöpistokkeella varustettuja erillisinä osakkeina olevia autokatospaikkoja 14 kpl ja 6 kpl lämpöpistokkeella varustettuja pihapaikkoja. Taloyhtiön hallintaan jää yksi lämpöpistokkeella varustettu pihapaikka.
Yhteiset tilat:	Autokatoksen yhteydessä pyörävarasto ja jätekatos.
Yhtiön lainat:	Taloyhtiöllä ei ole lainaa. Huoneistot myydään velattomina!
Asuinkustannukset:	Hoitovastike 2,80 €/m <sup>2</sup> /kk. Huoneistoissa on asuntokohtainen kylmän ja lämpimän veden mittaus. Autokatospaikkojen (15 m <sup>2</sup> ) hoitovastike on pinta-ala kerrottuna 0,4:lla eli 16,80 €/kk.
Rakentaja:	Pekka Poutiainen Ky, Y-tunnus 0793716-2
Suunnittelija:	Rakennussuunnittelu Jukka Timonen Oy
RS-pankki:	Nordea

---

Esittely ja myynti:

**Koti**  
**PUTIIKKI** 

Tanskasen Kiinteistönvälitys Oy

Sanna-Mari Poutiainen, puh. 040 739 1598

Eija Riekkinen, puh. 0400 672 439

Käsityökatu 18 (1.krs), 70100 Kuopio

Y-tunnus 0634357-3

kotiputiikki@kotiputiikki.fi | www.kotiputiikki.fi

# ASUNTO OY KUOPION KUUNSILTA 6

## RAKENNUSTAPAPSELOSTE

### SIJAINTI

Kuopion kaupungin 34. kaupunginosa, kortteli 195, tontti 2. Osoite Kuunsilta 6, 70820 Kuopio.

### YLEISTÄ

Rakennuskohde käsittää kolme yksikerroksista rivitaloa. Asuntoja on yhteensä 12 kpl.

### TONTTI

Rakennuskohde sijaitsee Kuopion kaupungin vuokratontilla, tontin pinta-ala on 5.538 m<sup>2</sup>.

### RAKENTEET

Rakennusten perustukset tehdään rakennuspiirustusten mukaan teräsbetonista ja harkoista. Huoneistojen väliset seinät ovat cyproclevyrakenteisia desibeliseiniä. Puurunkoiset ulkoseinät ovat elementtirakenteisia (lämpöeriste 250 mm). Julkisivut ovat pääosin tiilipintaisia. Kostean tilan seinät on muurattu liimasaumoin kalkkihiekkatiilestä. Huoneistojen kevyet väliseinät ovat cyproclevyä. Yläpohja puurakenteinen. Yläpohjan lämmöneristeenä 460 mm:n puhallusmineraalivilja. Rakennuksissa on harjakatto ja vesikatteena on tiili.

### IKKUNAT JA OVET

Ikkunat MSE-A-tyyppin sisäänaukeavia puualumiini-ikkunoita (karmisyvyys 170 mm, U-arvo 1,0 W/m<sup>2</sup>k). Parvekeovet ovat puurakenteisia, tehdasmaalattuja ja ulkopuolelta alumiiniverhottuja. Sisäänkäyntiovet ovat lämpöeristettyjä maalattuja ulko-ovia. Väliovet ovat tehdasmaalattuja laaka-ovia. Saunojen ovet kokolasiovia.

### LATTIAT

Kaikissa huoneistoissa on olohuoneiden ja makuuhuoneiden lattiat lautaparkettia (tammi tai valkolakattu tammi). Pesuhuoneiden, saunojen ja wc-tilojen lattioissa on keraaminen laatoitus.

### SEINÄT

Olo- ja makuuhuoneiden seinät ovat maalatut. Keittiön, eteisen ja erillisen wc:n seinät ovat maalatut yleisväri on maalarinvalkea. Pesuhuoneiden seinät ovat laatoitetut. Saunan seinät paneloidaan (tervaleppä).

### KATOT

Pesuhuoneiden ja saunojen katot paneloidaan (tervaleppä). Muut katot ovat maalattu tai ruis-kutasoitettuja.

### KALUSTEET JA KONEET

Keittiökaluusteiden ovet ovat esim. MDF- tai maalipintaisia ovia. Keittiön työpöytätasot ovat valinnan mukaan laminaattia tai massiivitammea, muut työtasot laminaattia. Upotettavat pesupöytälevyt ovat ruostumatonta terästä. Keittiössä on erillinen uuni ja keraaminen liesitaso, liesikupu, astianpesukone, huoneiston pohjaratkaisusta riippuen jääkaappi/pakastin tai erilliset jääkaappi ja pakastin. Kodinkoneet AEG merkkiset, värinä rst tai valkoinen.

Pesuhuoneissa tai kodinhoitotiloissa on liitántä pyykinpesukoneelle. Pesuaitaiden yhteydessä on valopeilit ja allaskaapit.

### TERASSIT

Terassien lattiat, kaiteet ja pilarit ovat puurakenteisia. Terassilla seinävalaisin, jossa pistorasia.

### LÄMMITYS JA ILMANVAIHTO

Taloyhtiö liitetään kaupungin kaukolämpö- vesija viemäriverkkoon. Asunnot varustetaan huoneistokohtaisella koneellisella poisto- ja tuloilmavaihdolla, jossa on lämmöntalteenotto. Huoneistoissa on asuntokohtainen kylmän ja lämpimän veden mittaus. Kaikissa huoneissa on vesikiertoinen lattialämmitys.

### TELE JA ATK

Yhtiössä on antenni TV-verkko. Kohteessa on tietoliikennekaapelointi (cat6). Asukas tekee halutessaan itse sopimuksen operaattorin kanssa liittymisestään palveluun ja maksaa sopimuksen mukaisen avausmaksun ja liittymismaksun.

### PIHA -JA ULKOALUEET

Tontin pysäköintialue asfaltoidaan ja kulkuväylät ovat kivituhkapintaisia. Leikki- ja oleskelualueet ovat sora/hiekkapintaisia. Muutoin piha-alue nurmetetaan ja varustetaan puu- ja pensasistuksin rakennuslupapiirustusten mukaisesti.

## **PYSÄKÖINTI**

Tontilla on lämpöpistokkeella varustettuja erillisinä osakkeina olevia autokatospaikkoja 14 kpl ja 5 kpl erillisinä osakkeina olevia lämpöpistokkeella varustettuja pihapaikkoja ja taloyhtiön hallintaan jää yksi lämpöpistokkeella varustettu pihapaikka. Kaikki kaavamääräysten edellyttämät autopaikat ovat yhtiön tontilla.

## **YHTEISET TILAT**

Yhtiön välittömään hallintaan jäävät autokatosyhteydessä olevat tekninen tila, pyörävarasto ja jätekatos.

## **MUUTA**

Rakennustapaselostus on yleispiirteinen ja rakentaja voi joko omasta aloitteestaan tai viranomaisten vaatimuksesta muuttaa esitettyä rakennustapaa, muutoin rakentamisessa noudatetaan rakennusvalvontaviranomaisten antamia määräyksiä ja vahvistettuja rakennuslupakuvia.

Asunnoissa saattaa esiintyä alaslaskuja ja kotoiloiteja, joita ei ole merkitty esittelypiirustuksiin. Kalusteiden ja hormien mitoitus tarkistetaan työmaalla ja niiden mitat saattavat vähäisessä määrin muuttua suunnitellusta.

Ostajan on tutustuttava lopullisiin myyntiasiakirjoihin viimeistään kauppakirjan allekirjoituksen yhteydessä. Myyntiesite/rakennustapaselostus ei ole kauppakirjan liite.

Rakennustapaselosteen ja esitteen tiedot perustuvat laatimisajankohdan (marraskuu 2014) suunnitelmiin. Oikeudet rakennustapaselosteen ja esitteen tietojen muuttamiseen pidätetään.

## **RAKENTAJA**

Pekka Poutiainen Ky

## **SUUNNITTELIJA**

Rakennussuunnittelu Jukka Timonen

## **MARKKINOINTI JA MYYNTI**



Käsityökatu 18, 1.krs  
70100 Kuopio  
Puh. 040 739 1598  
0400 672 439

TILASTIEDOT: 34:195:2 AS OY KUOPION KUUNSILO 6  
 TONTIN PINTA-ALA 5538m<sup>2</sup>  
 e=0.50  
 RAKENNUSKORKEUS 27.69m<sup>2</sup>  
 (H=27.69)  
 (G=23% = 682m<sup>2</sup>)

TALO A TALO B TALO C		YH. 1199.5m <sup>2</sup>	
KERROSALA (m <sup>2</sup> )	ASUNNOT	343.0	479.5
		=1094.0	
KERROSALA (m <sup>2</sup> )	AS.VAR	13.5	17.0
		=40.5	
KERROSALA (m <sup>2</sup> )	PYÖRÄT	39.5m <sup>2</sup>	TEKN.T 25.5m <sup>2</sup>
		=65	

TALO A TALO B TALO C		YH. 3895m <sup>3</sup>	
TIL. (m <sup>3</sup> )	ASUNNOT	1135	1895
		=8615	
TIL. (m <sup>3</sup> )	AS.VAR, KYLMÄ	50	40
		=95	
TIL. (m <sup>3</sup> )	PYÖRÄT	105m <sup>3</sup>	(TEKN.T 80m <sup>3</sup> , LÄMMIN)
		=185	

- ASUNNOT TALO A  
 2kpl 3h+k+s=67.5m<sup>2</sup>  
 2kpl 2h+k+s=63.5m<sup>2</sup>  
 4kpl 302.0m<sup>2</sup>
- ASUNNOT TALO B  
 2kpl 3h+k+s=67.5m<sup>2</sup>  
 1kpl 2h+k+s=63.5m<sup>2</sup>  
 3kpl 238.5m<sup>2</sup>
- ASUNNOT TALO C  
 2kpl 4h+k+s=105.5m<sup>2</sup>  
 1kpl 3h+k+s=67.5m<sup>2</sup>  
 2kpl 2h+k+s=63.5m<sup>2</sup>  
 5kpl 423.5m<sup>2</sup>
- ASUNTOJA YHT. 12kpl

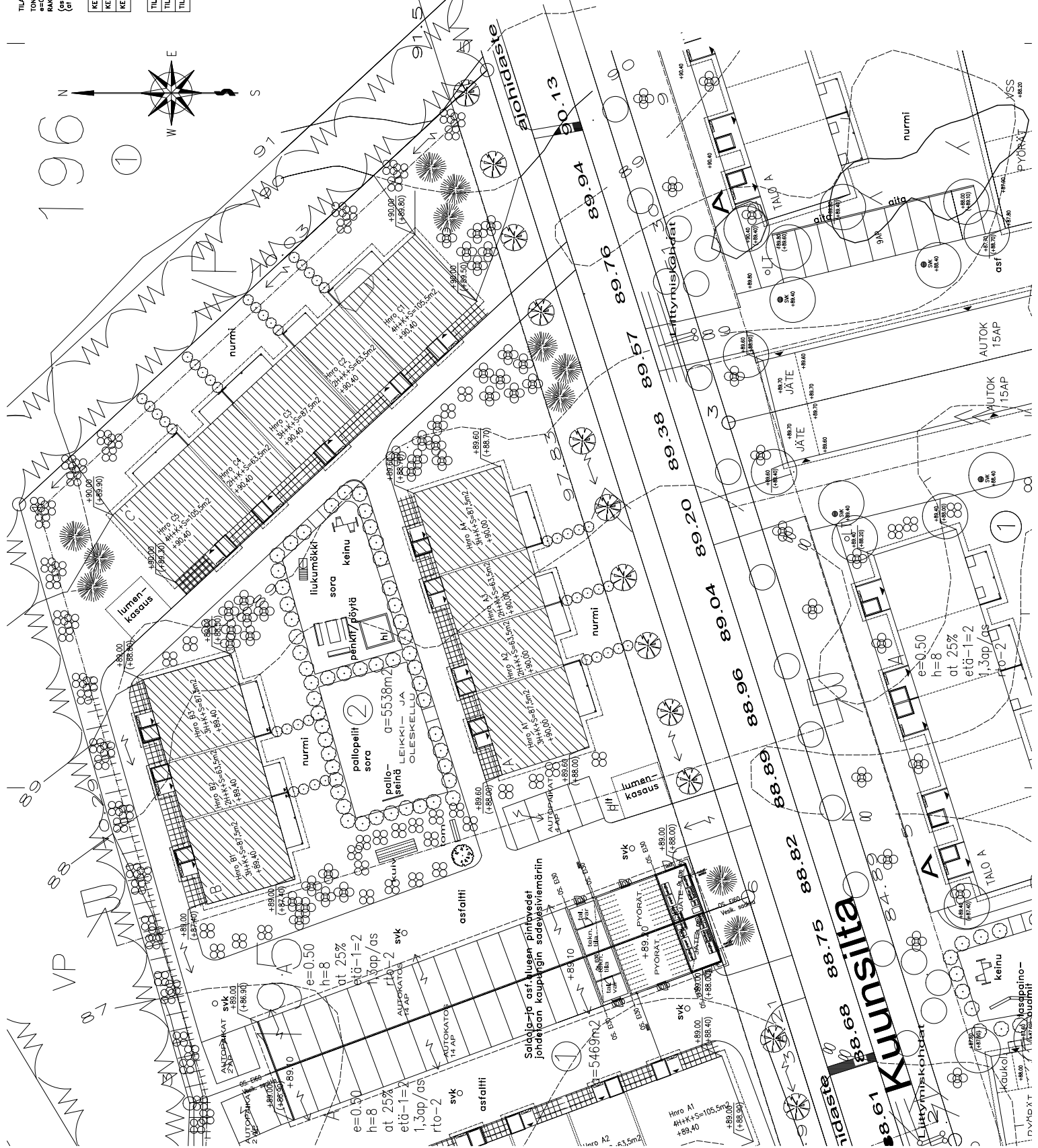
ASUUTOIEN PINTA-ALA YHT. 986.0m<sup>2</sup>  
 -AUTOPAIKAT: 14 KPL, KATOSPAIKKA: 6 AVOPAIKKA  
 LISÄSI MUUTA RAKENNETTAVIA:  
 JÄTEKATOS: 21m<sup>2</sup>; 55m<sup>3</sup>  
 AUTOKATOS 219.5m<sup>2</sup>; 570m<sup>3</sup>; YHT. 240.5m<sup>2</sup>; 625m<sup>3</sup>  
 RAKENNETTAVIA YHTEENSÄ 1199.5m<sup>2</sup>+240.5m<sup>2</sup>=1440m<sup>2</sup>

- VIERISTUKSET:
- KIVIN KORKEUS VÄH. 2.5m, 10kpl (lunnon ympäröimä 1min korkeudella min. ym=6-8)
  - SERBANKUUSI, KORKEUS VÄH. 2.5m, 10kpl (lunnon ympäröimä 1min korkeudella min. ym=6-8)
  - KOTIPILAJA, KORKEUS VÄH. 2.5m, 1kpl (lunnon ympäröimä 1min korkeudella min. ym=6-8)
  - NORJUNANRIVERTY, VP, KASIVAA PENKASADANNE
  - JUHANNUSURVUURIN, 30kpl
  - SVURUISURVUURIN, 66kpl

ISTUTETTAVAT PUUT VARUSTETUN RAKENNUSALUEEN JA PENKASADAN-  
 PUUDEN KASVALUUSTAT KATETAAN N. 1M:n HALK. OLEVILLA AUEILLA KUORMATTEILLA

KANNY SUUNNITELUSSA ESEITYT KORKEUSASEMAT  
 OVAT NEDEN JÄRJESTELMÄN MUKAAN.

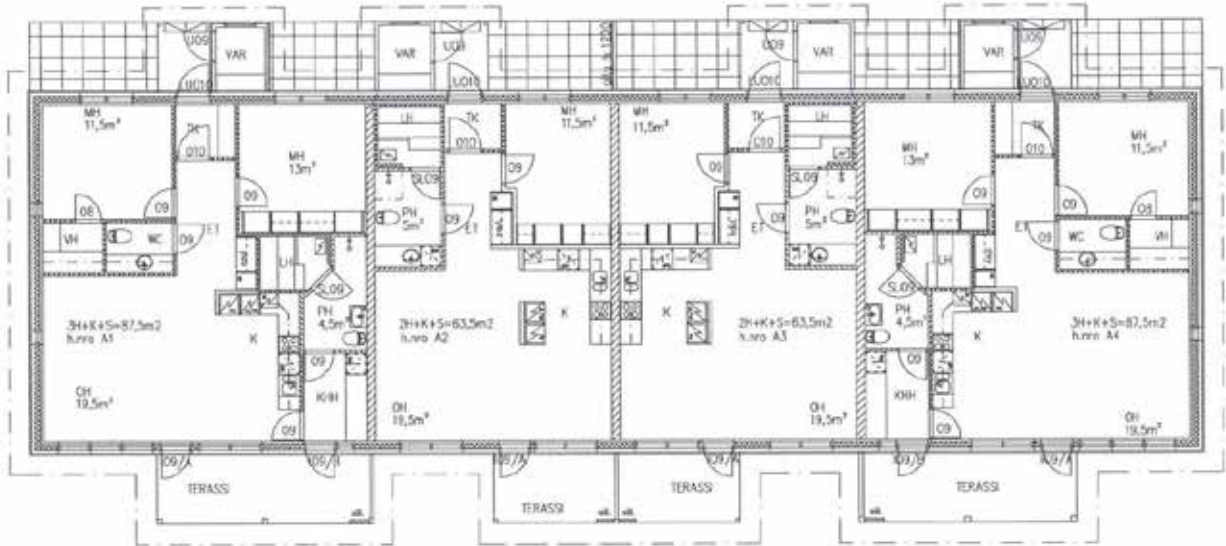
LOKKA	KORITTELI/AL	TOIMITUS	VIIVAKOODIN MÄÄRITTELY
2	195	2	
VIIVAKOODIN MÄÄRITTELY	VIIVAKOODIN MÄÄRITTELY	VIIVAKOODIN MÄÄRITTELY	VIIVAKOODIN MÄÄRITTELY
VIIVAKOODIN MÄÄRITTELY	VIIVAKOODIN MÄÄRITTELY	VIIVAKOODIN MÄÄRITTELY	VIIVAKOODIN MÄÄRITTELY
VIIVAKOODIN MÄÄRITTELY	VIIVAKOODIN MÄÄRITTELY	VIIVAKOODIN MÄÄRITTELY	VIIVAKOODIN MÄÄRITTELY
VIIVAKOODIN MÄÄRITTELY	VIIVAKOODIN MÄÄRITTELY	VIIVAKOODIN MÄÄRITTELY	VIIVAKOODIN MÄÄRITTELY



# Kuunsilta

196  
 1  
 2  
 3  
 4  
 5  
 6  
 7  
 8  
 9  
 10  
 11  
 12  
 13  
 14  
 15  
 16  
 17  
 18  
 19  
 20  
 21  
 22  
 23  
 24  
 25  
 26  
 27  
 28  
 29  
 30  
 31  
 32  
 33  
 34  
 35  
 36  
 37  
 38  
 39  
 40  
 41  
 42  
 43  
 44  
 45  
 46  
 47  
 48  
 49  
 50  
 51  
 52  
 53  
 54  
 55  
 56  
 57  
 58  
 59  
 60  
 61  
 62  
 63  
 64  
 65  
 66  
 67  
 68  
 69  
 70  
 71  
 72  
 73  
 74  
 75  
 76  
 77  
 78  
 79  
 80  
 81  
 82  
 83  
 84  
 85  
 86  
 87  
 88  
 89  
 90  
 91  
 92  
 93  
 94  
 95  
 96  
 97  
 98  
 99  
 100

# TALO A



# TALO B



# TALO C

